

# ACTUAL Ügyviteli Rendszer

CSIPOGO! ONLINE PDA

**Verzió: 2.1.77**

**Telepítés, beállítás**

## Tartalomjegyzék

<b>A program működése</b>	<b>2</b>
ÁLTALÁNOS ISMERTETŐ	2
TELEPÍTÉS, BEÁLLÍTÁS	3
PDA interfész (Mobilinterface) letöltése, telepítése, beállítása	3
A CsipoGO! applikáció letöltése, telepítése	6
A CsipoGO! applikációban online működés beállítása	7
Hibaelhárítás	7
ACTUAL-ban a CsipoGO! applikációval kapcsolatos beállítások elvégzése	9
CsipoGO! és PDA interfész (Mobilinterface) beállítása ACTUAL felhő esetén	10
Open SSTP Client nevű alkalmazás beállítása:	10

# A PROGRAM MŰKÖDÉSE

## Általános ismertető

A CsipoGO! android adatgyűjtőn (PDA) illetve mobilon futtatható alkalmazás, amely a kereskedelmi területeken előforduló alábbi tevékenységek elvégzésére alkalmas a vonalkód beolvasás alapján: leltár, árellenőrzés, bevételezés, rendelés, kiszedés, nyugta, stb.

A CsipoGO! felhasználói támogatását a fejlesztő PROSYS Rendszerház Kft. végzi, elérhetőségük: +36-76-320-097, [csipogo@prosys.hu](mailto:csipogo@prosys.hu).

Az ACTUAL Ügyviteli Rendszer (ACTUAL) a szükséges programok telepítése után képes online együttműködni a CsipoGO! alkalmazással. A szinkronizálás kétirányú:

- ACTUAL-ból (törzs)adatok szinkronizálása a CsipoGO! alkalmazásba
- A CsipoGO! alkalmazásban rögzített adatok átvétele ACTUAL-ba

A működéshez az alábbi programok külön telepítésére van szükség:

- PDA interfész (mobilinterface): az ACTUAL Ügyviteli Rendszer és a csipoGO! alkalmazás közötti szinkronizációt végző alkalmazás, amelyet a szerver számítógépre kell telepíteni
- CsipoGO! alkalmazás az androidos adatgyűjtőn (PDA) vagy mobilon

A programok telepítése, beállítása és elindítása után ACTUAL-ban online megjelennek a CsipoGO!-ban beolvasott tételek (csomagok) a jobb oldali Emlékeztető panelen, amelyek az alábbi funkciókban használhatóak:

- Leltári jegyzőkönyvben
- Gyors felvitel ablakban

A kapcsolat az ACTUAL és csipoGO! között lehet online (azonnali), de akár offline is, mivel a szinkronizáció során az ACTUAL-ból a törzsadatokat (cikk, készlet, partner) és a kiszedésre váró bizonylatokat a PDA interfész szinkronizálja a CsipoGO! alkalmazásba. Így a leltár vagy a kiszedési folyamat teljesen offline is végezhető. Amikor a PDA/mobil újra kapcsolódni tud a wifi-hez, akkor a szinkronizáció révén az adatok átkerülnek ACTUAL-ba.

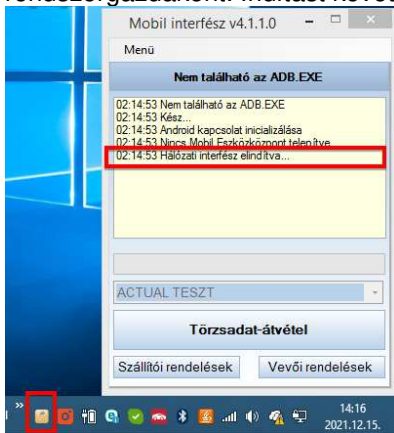


## Telepítés, beállítás

### PDA interfész (Mobilinterface) letöltése, telepítése, beállítása

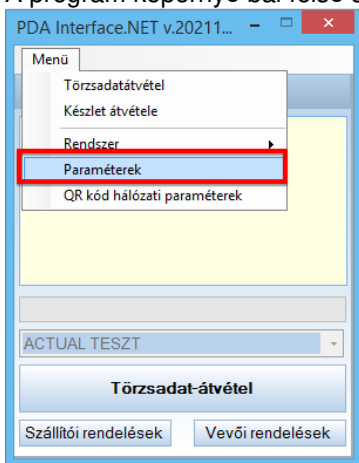
A PDA interfész az ACTUAL Ügyviteli Rendszer és a CsipoGO! alkalmazás közötti szinkronizációt végző alkalmazás, amelyet jellemzően a szerver számítógépre kell telepíteni. A számítógépen csatlakozunk a megfelelő wifi hálózathoz! A telepítés lépései az alábbiak:

1. A PDA interfészt [honlapunkról](#) lehet letölteni.
2. A PDA interfész telepítése: a PDA interfészt jellemzően az adatbázist is tartalmazó szerver számítógépre kell telepíteni.
3. A PDA interfész elindítása:  
A telepítési mappában (alapértelmezetten a c:\MobilInterface) a MobilInterface.exe fájlt kell elindítani rendszergazdaként. Indítást követően a képernyő jobb alsó sarkában megjelenik az alábbi ablak:

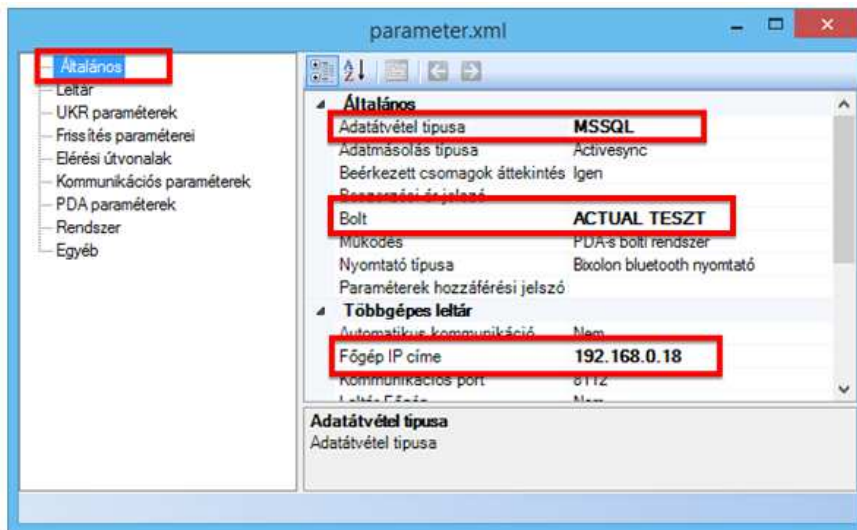


A sikeres indítás esetén a képernyőn a jelzett üzenet jelenik meg (Hálózati interfész elindítva). Amennyiben ez az üzenet nem látszódik, akkor valamelyik beállítás nem megfelelő. Ezt a következő pontban ellenőrizhetjük. A tálcán a fenti képernyőn jelzett ikonnal elrejthetjük az ablakot, vagy megjeleníthetjük újra.

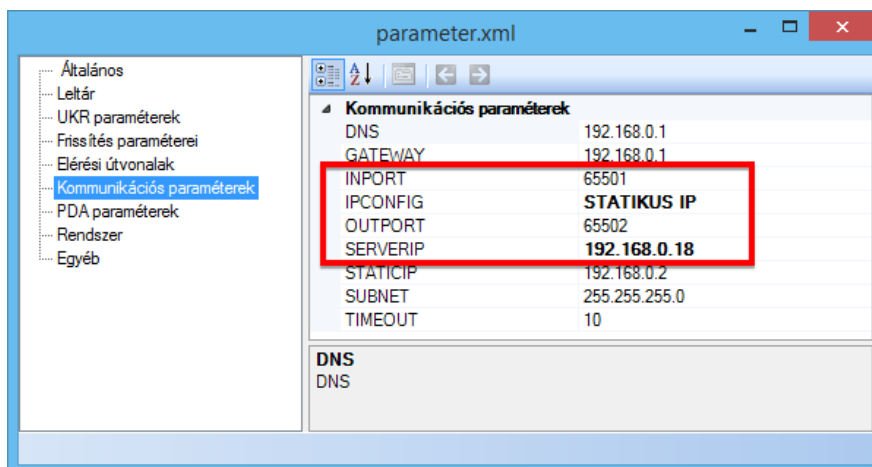
4. A PDA interfész beállítása:  
A program képernyő bal felső sarkában lévő „Menü” gombra kattintva válasszuk a „Paraméterek” menüpontot:



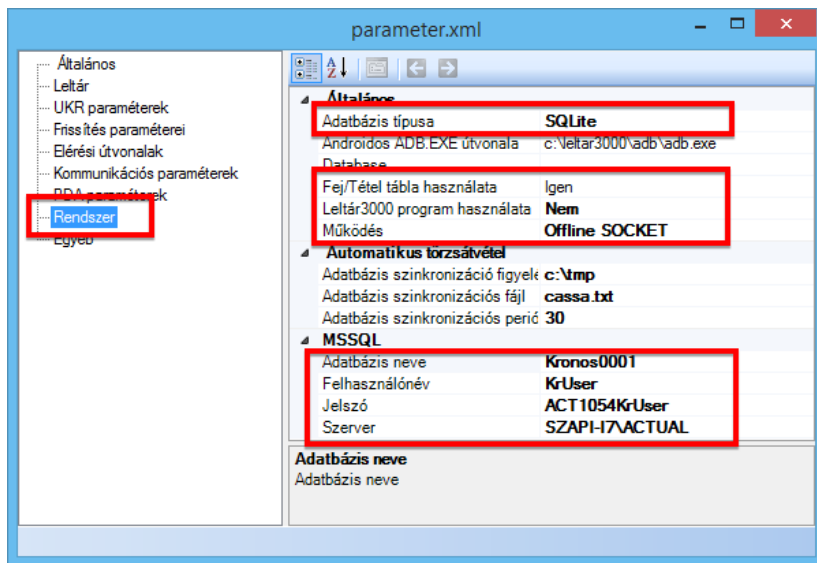
A megjelenő beállítás ablakban az alábbi beállításokat ellenőrizzük, szükség esetén módosítsuk.



A „Főgép IP címe” mezőbe írjuk be a szerver gép IP címét.  
 A „Bolt” mezőbe írjuk be cégünk (boltunk) nevét.



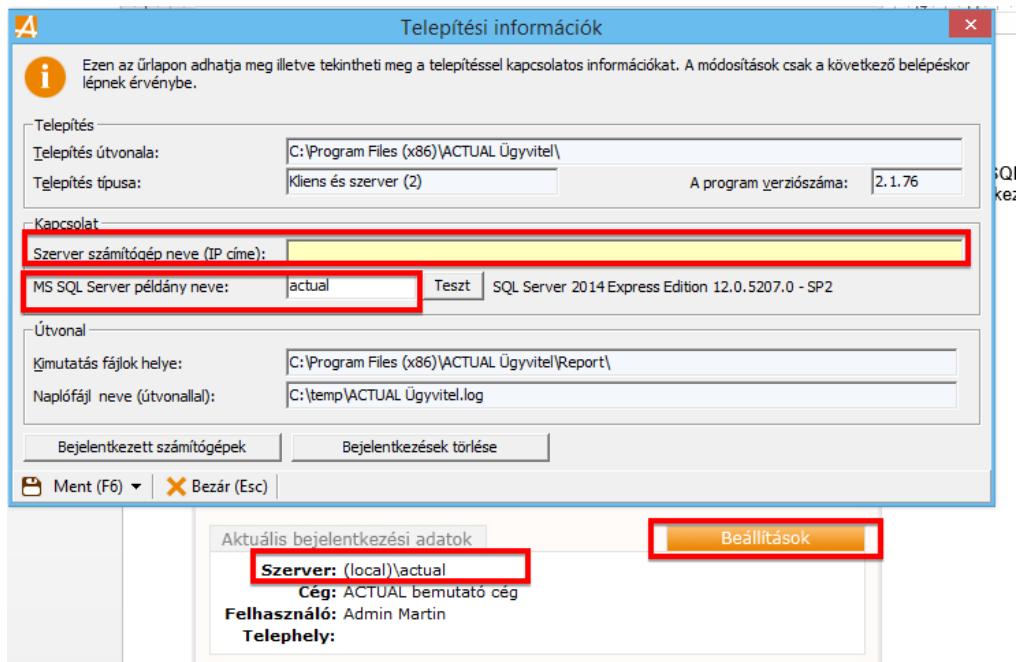
Az INPORT mező értéke: 65501  
 Az OUTPORT mező értéke: 65502  
 A SERVERIP mezőbe írjuk be a szerver gépünk IP címét.



Adatbázis neve: annak a cégnek az adatbázis nevét kell megadnunk, amelyikhez kapcsolódunk. Ha csak egy éles céget kezelünk ACTUAL-ban, akkor ez mindig „Kronos0001”.

A Felhasználónév=KrUser, a jelszó=ACT1054KrUser fixen.

A Szerver mezőbe az adatbázist tartalmazó számítógép neve, valamint a gépre telepített SQL Server példány neve kerüljön a fenti formában (pl. „SZERVERGEP\ACTUAL”). Ennek értékét az ACTUAL bejelentkezési ablakában ellenőrizhetjük a [Beállítások] gombra kattintva:

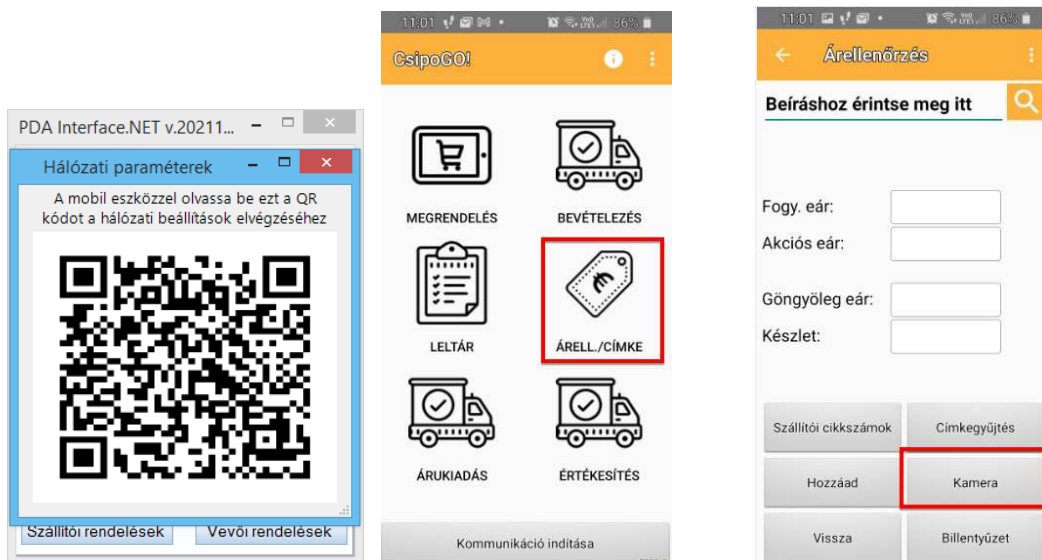


##### 5. A PDA interfész és a CsipoGO! alkalmazás összepárosítása:

Amennyiben a PDA interfészt sikeresen beállítottuk és telepítettük a mobilra (PDA-ra) a CsipoGO! alkalmazást, akkor már csak egy teendőnk maradt: a CsipoGO! alkalmazásban a PDA interfész kapcsolati beállítást elvégezni. Ehhez az alábbi lépéseket kell végrehajtani:

- A PDA interfész „Menü” pontjában a „QR kód hálózati paraméterek” menüpontját kell kiválasztani

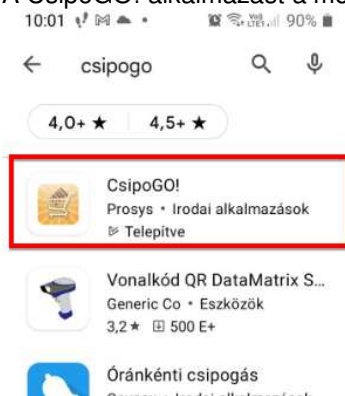
- Ekkor megjelenik az alábbi ablak, ahol a QR kód tartalmazza a kapcsolati adatokat
- A mobil (PDA) eszközön válasszuk ki az „ÁRELL./CÍMKE” menüpontot (ha az ikon nem látszódik a képernyőn, akkor a jobb felső sarokban lévő 3 pöttyös ikonra kattintva, majd az „Almenü”-t választva jelöljük be az „Árell./Címke” funkciót).
- Az „Árellenőrzés” menüben nyomjuk meg a [Kamera] gombot
- A kamera leolvasóját irányítsuk a számítógépen a QR kód ablakra. Ha sikerült a beállítás, megjelenik az üzenet, hogy a kapcsolat sikeresen beállításra került.



## A CsipoGO! applikáció letöltése, telepítése

CsipoGO! alkalmazás androidos adatgyűjtőn (PDA) vagy mobilon futtatható. A telepítés lépései az alábbiak:

1. A CsipoGO! alkalmazást a mobilon (PDA-n) a Play Áruházban tudjuk letölteni és telepíteni



2. A CsipoGO! alkalmazást futtató mobil eszközön (PDA-n) ugyanahhoz a wifi hálózathoz kapcsolódjunk, mint a MobilInterface programot futtató számítógép.
3. Ezután indítsuk el a CsipoGO! applikációt.

## A CsipoGO! applikációban online működés beállítása

A CsipoGO! alkalmazásban a Beállítások menüben lehet beállítani az online működést. A fő képernyő jobb felső sarkában lévő 3 pöttyre kell kattintani, majd a „Beállítások” menüre. A megjelenő ablakban két helyen van lehetőségünk az online működés beállítására:

- Cikkadatok online lekérése: kijelölése esetén a CsipoGO! applikáció közvetlenül az ACTUAL törzsből kérdezi le a cikk és készlet adatokat (azaz nincs szükség törzsadat átvételre, szinkronizációra).

Online üzemmódban a cikk adatokat minden esetben először az ACTUAL szerverről próbálja meg lekérdezni az applikáció.

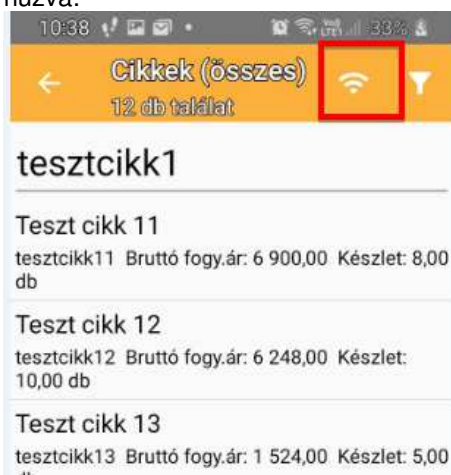
A mobil interfésszel kommunikál, úgyhogy annak mindenképp futnia kell, hogy online adatot kapjon a mobil. Ha nem fut az interfész akkor is működik, de ebben az esetben a helyi, mobilon tárolt adatbázisból szedi az adatokat.

Ha ez bármilyen ok miatt nem sikerül az online kapcsolat, akkor offline, a helyi adatbázisból dolgozik.

A mobil eszköz felső részén a wifi térerő jel mutatja: ha nincs áthúzva, akkor online, ha át van húzva, akkor offline a működés.

- Teljes online üzemmód (fejlesztés alatt): Ha ez be van kapcsolva, akkor a CsipoGO! teljesen online módon működik, semmilyen adat nem tárolódik a mobilon lokálisan, közvetlenül az ACTUAL adatbázisából dolgozik az applikáció. Ha nincs wifi, akkor viszont nem is lehet rögzíteni. Az az előnye, hogy nincs szükség a mobilinterfészre, és nem kell adatátvétellel/átadással foglalkozni.

Online működés esetén egy kis ikon jelenik meg az appl felső sávjában, offline működés esetén a térerő jel át van húzva:



## Hibaelhárítás

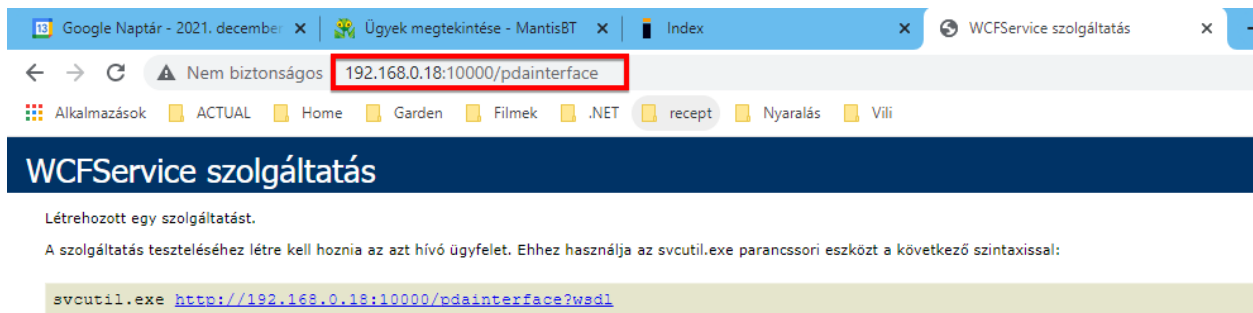
### 1. PDA interfész (Mobil interface) hiba esetén:

- Telepítés, beállítás után érdemes újraindítani a számítógépet
- Mindenképpen ellenőrizzük, hogy a számítógép a megfelelő wifi hálózathoz kapcsolódjon
- Az INPORT és OUTPORT számokat engedélyeznünk kell a tűzfal alkalmazásban (fel kell venni a kivételek közé), ha a telepítés során ez nem sikerült.

A beállítást ellenőrizhetjük, ha a böngészőnk cím sorába beírjuk a megadott IP címet és port számot az alábbi formában: IP cím: INPORT/pdainterface, pl. 192.168.0.18:65501/pdainterface.

Ha helyesen állítottuk be, akkor az alábbi ablak jelenik meg:

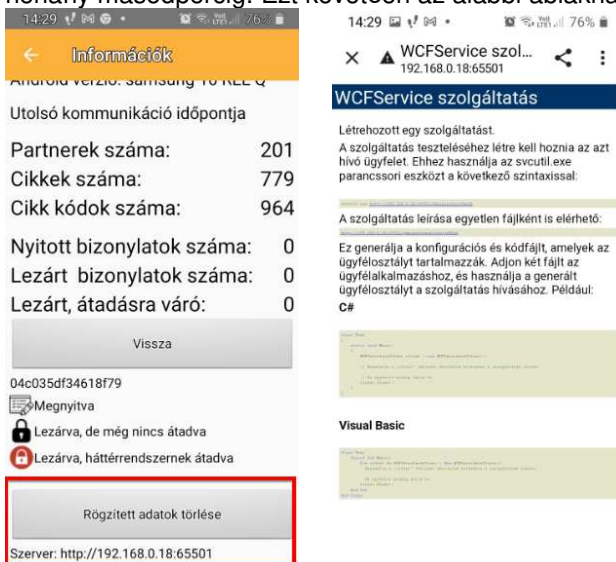




## 2. Mobil/PDA eszköz hiba esetén:

Amennyiben a kommunikáció nem sikerül, akkor az alábbiakat kellene megpróbálni:

- Arra ügyeljünk, hogy a mobil (PDA) ugyanarra a wifi hálózatra csatlakozzon, mint a számítógép (amelyen a PDA interfész fut)!
- A CsipoGO! fő ablakának felső sorában lévő „i” ikonra kattintva megjelenő oldalon végezzük el az alábbi műveleteket:
  - Nyomjuk meg a [Rögzített adatok törlése] gombot
  - A képernyő alján lévő „Szerver: <http://192.168.0.18:65501>” szövegen tartunk lenyomva az újjunkat néhány másodpercig. Ezt követően az alábbi ablaknak kell megjelennie:



- Szerver: <http://192.168.0.18:65501>
- **Timeout probléma:** bizonyos esetekben a túl kis értékre állított timeoutokoz ilyen jellegű problémát. Ebben az esetben a MobilInterface beállításban növeljük meg a timeout értékét (akár 30 másodpercre): Kommunikációs paraméterek -> Timeout
- **Offline használat esetén** ACTUAL-ban indítunk el egy törzsadat-átvitel funkciót („Gyors felvitel” ablakban a [CsipoGO] gomb melletti menüben válasszuk a „CsipoGO PDA eszközön a törzsadatok frissítése” funkciót. Ezután várunk egy kicsit (kb. fél perccel), majd a CsipoGO ablakban nyomjuk meg a [Kommunikáció indítása] gombot. Sikeres törzs adat átvételről egy üzenet ablakban informál minket

### MEGJEGYZÉS:

**Minden beállítás elvégzése után indítsuk újra a PDA interfészt és a mobil/PDA eszközön a CsipoGO! alkalmazást!**

## ACTUAL-ban a CsipoGO! applikációval kapcsolatos beállítások elvégzése

1. Ellenőrizzük, hogy a CsipoGO! alkalmazásban használt bizonylat típusok engedélyezve legyenek:

The screenshot shows the 'Engedélyezett CsipoGO típusok' (Enabled CsipoGO types) window. The table below lists the types and their status:

Típus	Típus neve	Engedélyezve
ARUT	Árutasítás	<input checked="" type="checkbox"/>
ATEL	Átadás központi raktárnak	<input type="checkbox"/>
ATST	Átadás saját készletből	<input type="checkbox"/>
ATTA	Átadás társboltnak	<input type="checkbox"/>
ATVTA	Átvétel társboltnál	<input type="checkbox"/>
BEV	Bevételezés	<input checked="" type="checkbox"/>
CIM	Címke	<input type="checkbox"/>
EGYC	Egyéb növekedés	<input type="checkbox"/>
EGYN	Egyéb növekedés	<input type="checkbox"/>
ERT	Áru értékesítés	<input checked="" type="checkbox"/>
KALO	Termék apadás	<input type="checkbox"/>
KIAD	Áru kiadás	<input checked="" type="checkbox"/>
LEL	Leltár	<input checked="" type="checkbox"/>
NYUG	Nyugta értékesítés	<input checked="" type="checkbox"/>
REN	Szállítói rendelés	<input checked="" type="checkbox"/>
SELE	Selejtezés	<input type="checkbox"/>

2. Ellenőrizzük és szükség esetén állítsuk be a megfelelő CsipoGO! beállításokat:

The screenshot shows the 'Beállítás Úrlap (Adatgyűjtő (PDA))' window. The 'Adatgyűjtő (PDA)' table is highlighted with a red box. The table contains the following parameters and values:

R	Tulajdonság	Érték
R	Raktár (melyik raktár készletét kezelje)	1. raktár
R	Ároszlop (bruttó)	1. ároszlop
R	Ároszlop devizaneme	HUF
R	PDA-val beolvasott mennyiség hozzáadódik a leltár mennyiséghez	<input checked="" type="checkbox"/>
R	Offline PDA - Feladást végző parancs fájl neve	
R	Offline PDA - Fogadást végző parancs fájl neve	
R	Offline PDA - Feltöltés fájl neve	
R	Offline PDA - Fogadás fájl neve	
R	Offline PDA - Szövegfájlban a mező elválasztó karakter	;
R	CsipoGO PDA - kiszedésre használt bizonylat típus	szállítólevél
R	CsipoGO PDA - CsipoGO! időzítő (másodperc)	0

Megadható, hogy a cikkek mobil adatgyűjtőbe történő exportálása során melyik raktár készletét mentse el a rendszer a készítendő fájlba, illetve az adatgyűjtőből történő importálás során melyik raktár készletét tartalmazza a fájl. Az Érték mezőn az F2 billentyűt lenyomva a megjelenő kereső ablakból válassza ki a raktárt.

## CsipoGO! és PDA interfész (Mobilinterface) beállítása ACTUAL felhő esetén

Az ACTUAL felhős használata esetén a korábban leírtak mellett néhány további műveletet kell elvégezni.

- A CsipoGO használatához a felhőben szükség van a szerveren fellelített és beállított Mobil Interface programra valamint VPN hozzáférésre, hogy telefonról be tudjunk csatlakozni a szerver hálózatába. A felhőben a VPN telepítését és beállítását kollégáink végzik el. Tőlünk kell elkérni a VPN beállításokat illetve a hálózati paramétereket tartalmazó QR kódot.
- Az android eszközön (PDA) a CsipoGO! telepítése után szükség lesz az Open SSTP nevű programra és annak beállítására. A szerveren telepített VPN beállításait kell a mobil eszközre letöltött Open SSTP applikációban rögzíteni.
- Ezután olvassuk be a MobilInterface program QR kódját (Menü – QR kód hálózati paraméterek) a CsipoGO „Árell/címke” menüjében a [Kamera] gombra kattintva.

### Open SSTP Client nevű alkalmazás beállítása:

Az Open SSTP Client nevű alkalmazást a Google Play-ben tudjuk letölteni a mobil eszközre.

Az Open SSTP Client-ben megadjuk a szerver VPN csatlakozás adatait a Home fül alatt.

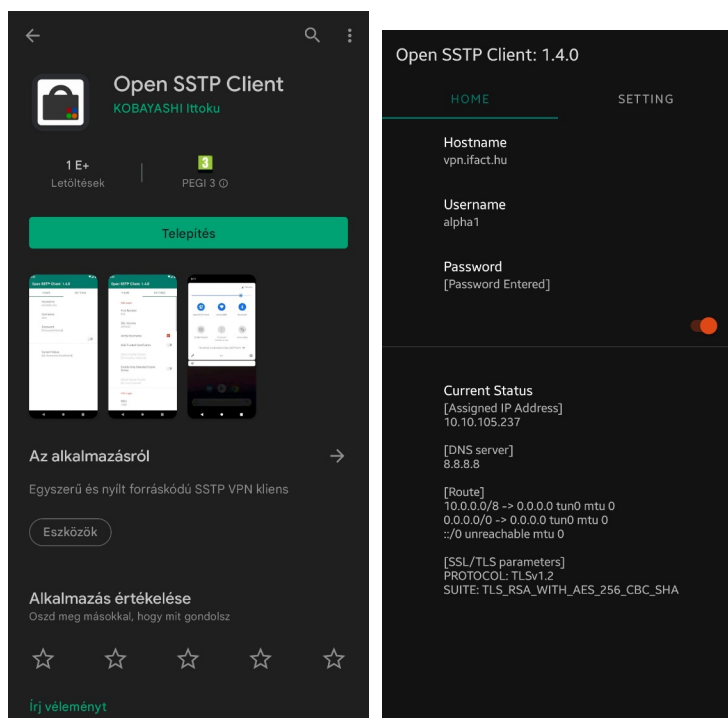
Egy Hostname-re, Username-re és egy Password-re lesz szükségünk.

A Hostname minden esetben vpn.ifact.hu

A Setting fül alatt nem kell állítanunk semmit.

Miután beírtuk az adatokat, rákattintunk a jobb oldali kapcsolóra, ami piros színre vált, majd megjelennek az ablak alján a csatlakozási információk a Current Status alatt.

Az első kapcsolódáskor megjelenik egy Kapcsolódási kérés üzenet, amire csak egy OK-t kell nyomni.



### MEGJEGYZÉS:

**Minden beállítás elvégzése után indítsuk újra a PDA interfészt és a mobil/PDA eszközön a CsipoGO alkalmazást!**